

间距大于后中侧眼间距 (0.53:0.29), 后中眼间距稍小于后中侧眼间距 (0.54:0.59)。中眼域宽稍大于长 (0.75:0.65), 前、后边约相等 (0.65)。胸板有褐色斑和黄斑相间, 密布褐色长毛。步足淡褐色, 有暗褐色和黄白色斑点。各足腿节背方有一壮刺。第1足腿节前侧面有5刺; 胫节腹面有5对刺; 后跗节前侧缘4刺, 腹面5对刺。第2足胫节腹面前缘4刺, 后缘3刺; 后跗节前侧面2刺, 腹面5对刺。步足测量: I 8.76 (2.90, 3.46, 1.37, 1.03); II 10.05 (3.06, 3.89, 1.94, 1.16); III 6.91 (2.26, 2.58, 1.26, 0.81); IV 7.52 (2.42, 2.74, 1.39, 0.97)。足式: 2, 1, 4, 3。腹部黄褐色, 有少数暗褐色和黄白色斑纹。外雌器有一近乎圆形的大孔, 后缘中部稍向前凹。

雄蛛长4.29—5.31毫米。配模长4.29: 头胸部长2.30, 宽2.14; 腹部长2.22, 宽2.07。体色较雌蛛暗。背甲、步足上均有黑褐色斑。腹部背面两侧在亚侧缘处各有一黑褐色“Z”字形弯曲的纵纹。触肢长1.97 (腿节0.65, 膝节0.29, 胫节0.32, 跗节0.71)。触肢胫节外侧突末端弯曲而尖; 腹侧突起末端如臼齿面, 呈三角形, 有3个尖。跗节中部突起末端分成反向的两叉; 基部突起分叉为两部分, 一部分为大叶片形, 内侧缘有锯齿, 另一部分细长形。步足测量: I 7.97 (2.32, 2.68, 1.90, 1.07); II 7.74 (2.20, 2.64, 1.87, 1.03); III 5.33 (1.61, 1.94, 0.97, 0.81); IV 5.79 (1.71, 2.07, 1.10, 0.91)。足式: 1, 2, 4, 3。腹部形状似雌蛛。

分布: 甘肃 (武都)。

筛花蟹蛛 *Xysticus cribratus* Simon, 1885 (图45)

Xysticus cribratus Simon, 1885: 15; 1932: 837, 839, 881, figs. 1264, 1270; Hu & Wu, 1989: 343—344, figs. 273. 3—4.

雌蛛长3.80毫米。背甲暗褐色, 边缘呈黑色, 中央部位颇隆起, 颈沟及放射沟不明显, 中窝隐约可见, 眼域深褐色。两眼列均稍后凹, 前中眼间距大于前中侧眼间距, 后中眼间距小于中侧眼间距。前侧眼 > 后侧眼 > 前中眼 > 后中眼。前、后侧眼丘远离。中眼域长稍大于宽, 前边等于后边。中眼域位置有3根黑色短刚毛。额高等于前中侧眼间距。螯肢棕褐色。触肢的腿节深褐色, 膝、胫节浅褐色, 各节末端有白色环。颚叶褐色, 外缘凹, 前端超过颚叶1/2长度。胸板盾形, 棕褐色, 两侧各2个黄色块斑。前两步足粗长, 除后跗节、跗节呈棕黄色外, 其余各节均为暗褐色, 第1、2胫节及后跗节各有4对腹刺, 第3、4步足除后跗节、跗节呈黄白色外, 其余各节为褐色, 并在各节末端布有白色及黑褐色块斑。触肢器的跗舟为黄褐色, 胫节腹面有一黑色指状突, 后侧突粗壮, 其顶部尖锐并向内侧弯曲, 在基部特别向侧扩展形圆叶状。腹部呈长卵形, 白色, 密布褐色小圆斑及褐色短刚毛。背面两侧各有4个黑褐色块斑。前一对块斑呈“八”字形排列, 后面三对两两呈横向排列。腹部腹面灰褐色, 并有褐色与白色相间的斜纹。纺器为棕褐色。

生活在林间草丛中。

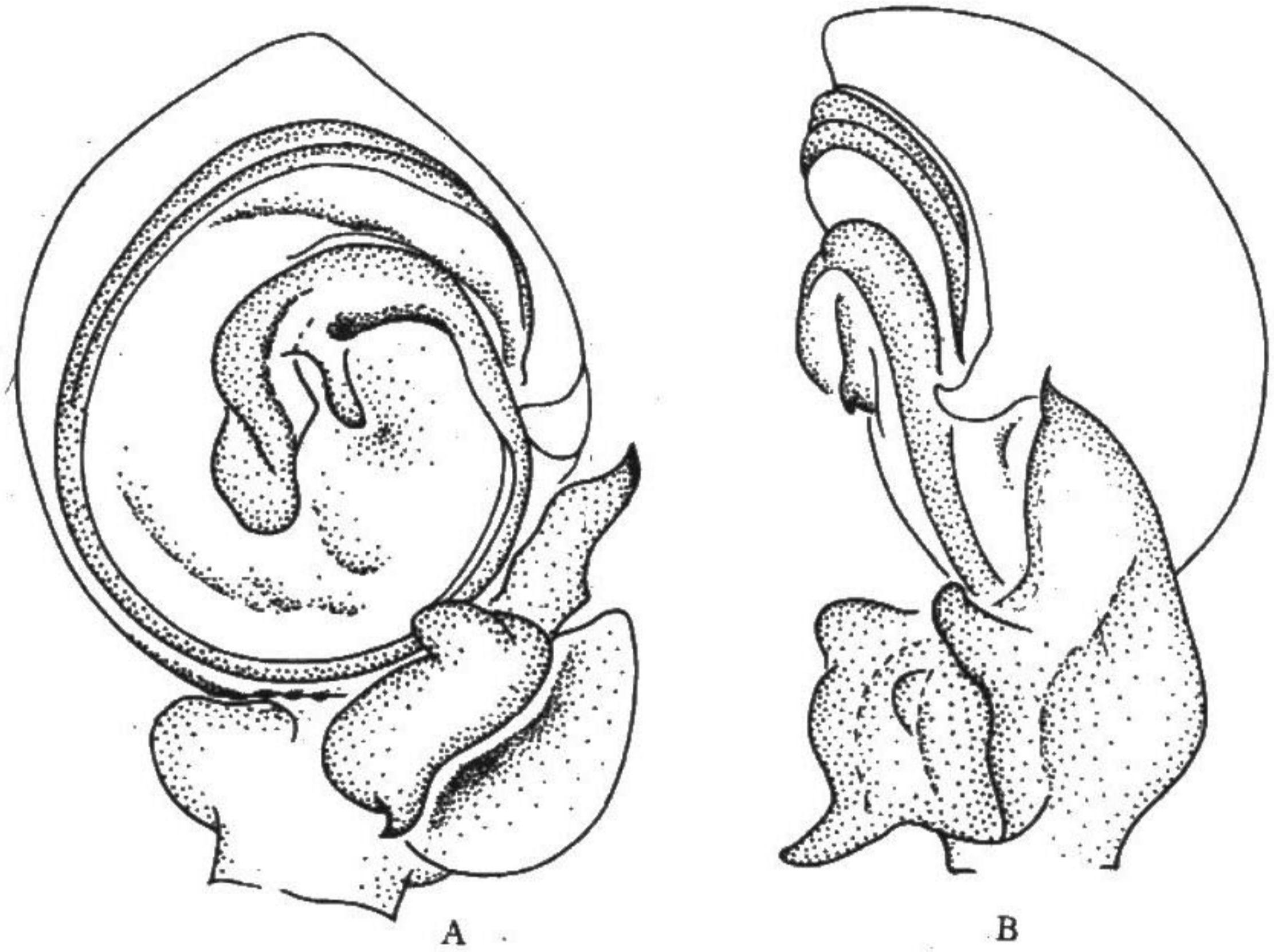


图45 筛花蟹蛛 *Xysticus cribratus*

A. 雄蛛左触肢器腹面观, B. 同上, 外侧面

分布: 我国新疆; 欧洲。

冠花蟹蛛 *Xysticus cristatus* (Clerck, 1758) (图46)

Araneus cristatus Clerck, 1958: 136.

Xysticus cristatus; Simon, 1932: 816, 827, 828, figs. 1216, 1243; Ono, 1978: 271—272, figs. 6, 7; Hu, 1984: 345—346, fig. 359; Song, 1987: 280—281, fig. 238; Hu & Li, 1987a: 376; Hu & Wu, 1989: 345—346, fig. 274; Zhao, 1993: 378—379, fig. 187.

雌蛛长8.60—10.10毫米。背甲黄褐色; 中线和两侧有不规则的褐纹组成的斑。两眼列均微后凹。前侧眼最大, 后侧眼次之, 中眼最小, 前、后中眼大小相仿。中眼域宽大于长(0.58:0.48毫米), 前边与后边等长。侧眼在隆丘上。步足黄橙色, 有褐斑。第1、2足显著大于第3、4足。外雌器的前部有一对椭圆形凹坑, 近后缘有一对黑褐色开口, 内连一对长的黑褐色纳精囊管(俯视图无法看到管的全貌), 通入纳精囊。

雄蛛长3.30—4.50毫米。背甲红褐色。中眼域宽大于长(0.61:0.51), 前边与后边等长。前两对步足自基节到胫节的基端红褐色, 其余部分黄色。后两对步足基本上黄色, 惟腿、膝节有一些红褐斑。腹部较窄小, 近乎椭圆形, 黄色而有红褐色的大斑。触肢胫节腹侧有一粗壮的突起。盾板基突的基部有一小突起, 位于基突末端和顶突间的中间部位。